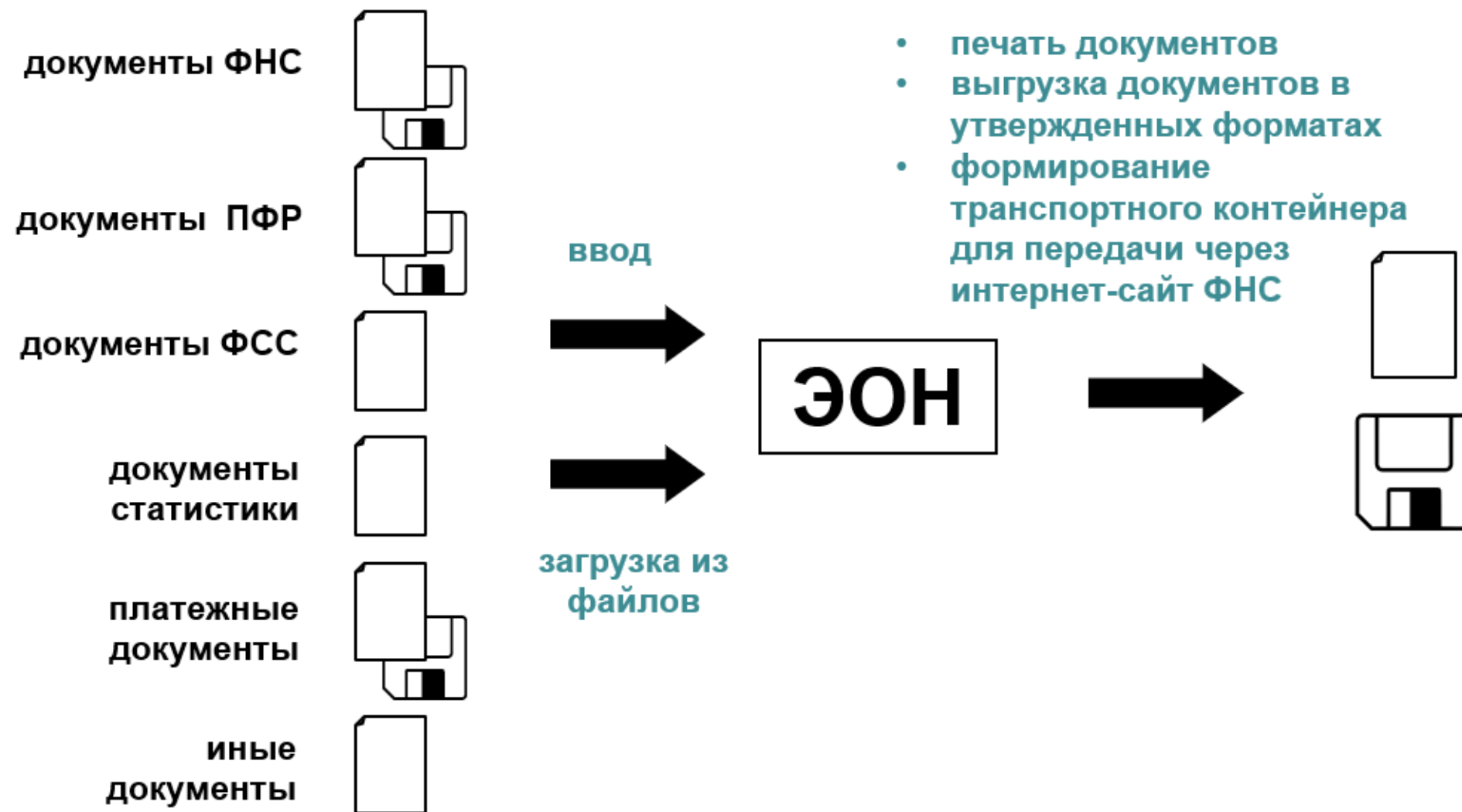


# ПК "ЭОН"

## ЭЛЕКТРОННАЯ ОТЧЕТНОСТЬ НАЛОГОПЛАТЕЛЬЩИКА

расширенная версия «Налогоплательщик ЮЛ»

# Назначение программы



- возможность работы с несколькими налогоплательщиками, за все отчетные периоды на одном рабочем месте в одной версии
- возможность работы по сети, возможность одновременного ввода одного документа несколькими пользователями сети
- ведение архива форм документов
- гибкая система ограничения доступа
- соблюдение хронологии в работе с формами налоговой отчетности
- оперативное обновления ПО (в том числе и через интернет)

# Структура программы

03

## МОДУЛИ ПО РАБОТЕ С НАЛОГОВЫМИ ОРГАНАМИ

- Налоговая и бухгалтерская отчетность
- Документы по НДФЛ
- Документы по учету налогоплательщика
- Документы по регистрации налогоплательщиков
- Документы по регистрации объектов игорного бизнеса
- Документы по учету иностранной организации
- Документы по регистрации и постановке на учет некоммерческой организации
- Запрос на получение информационной услуги
- Акт совместной сверки расчетов
- Книги по спецрежимам
- Информационное сообщение о доверенности
- Учет заявлений о ввозе товаров и уплате косвенных налогов
- Создание пояснений по декларации НДС
- Реестры сведений по НДС
- Реестр сведений по акцизам
- Реестр документов (чеков) для компенсации НДС
- Уведомление о невозможности представления в установленные сроки документов
- Жалоба (апелляционная жалоба)
- Деление файла уведомления о контролируемых сделках
- Формирования сводного файла расчета по страховым взносам
- Формирование транспортного контейнера с данными учета об участниках азартных игр

## МОДУЛИ ПО РАБОТЕ С ИНЫМИ ГОСУДАРСТВЕННЫМИ ОРГАНАМИ

- Документы для органов ПФР
- Документы для органов ФСС
- Документы для органов Росстата
- Документы для органов Росалкогольрегулирования
- Документы произвольной формы
- Прочие

**681**  
АКТУАЛЬНЫХ

**770**  
АРХИВНЫХ  
ДОКУМЕНТОВ



# Структура программы



## МОДУЛИ ПО УЧЕТУ

- Кадры и Зарплата
- Документы по кадрам
- Документы по зарплате
- Учет доходов и расходов ИП
- Учет товаров, работ, услуг (СФ, товарные накладные, акты выполненных работ)
- Книги покупок, продаж, журнал учета СФ
- Журнал доверенностей
- Учет договоров
- Касса
- Банки
- Платежные документы
- Учет платежей страховых взносов
- Учет платежей НДФЛ
- Учет путевых листов

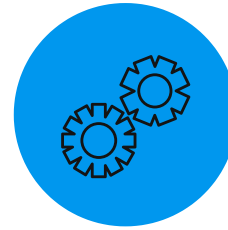
## МОДУЛИ АНАЛИТИКИ

- Финансовый анализ
- Налоговый анализ. Оценка рисков
- Оценка вероятности банкротства предприятия
- Сводные таблицы по введенной отчетности
- Статистика по введенным в программе документам/налогоплательщикам

# Основные функции программы



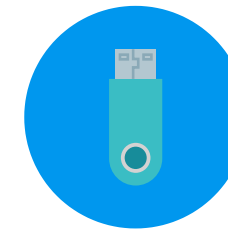
Ввод и корректировка сведений о налогоплательщике, сотрудниках, контрагентах, банковских счетах, объектах и т.д.



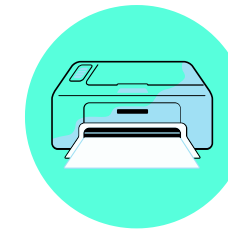
Ввод и корректировка сведений по зарплате и кадрам



Ввод и корректировка документов для последующего представления в соответствующие органы в электронной форме и на бумажном носителе



Функция расчета (автоматизированного заполнения) документов



Контроль введенных налогоплательщиком данных документов и формирование результатов контроля на экране и принтере



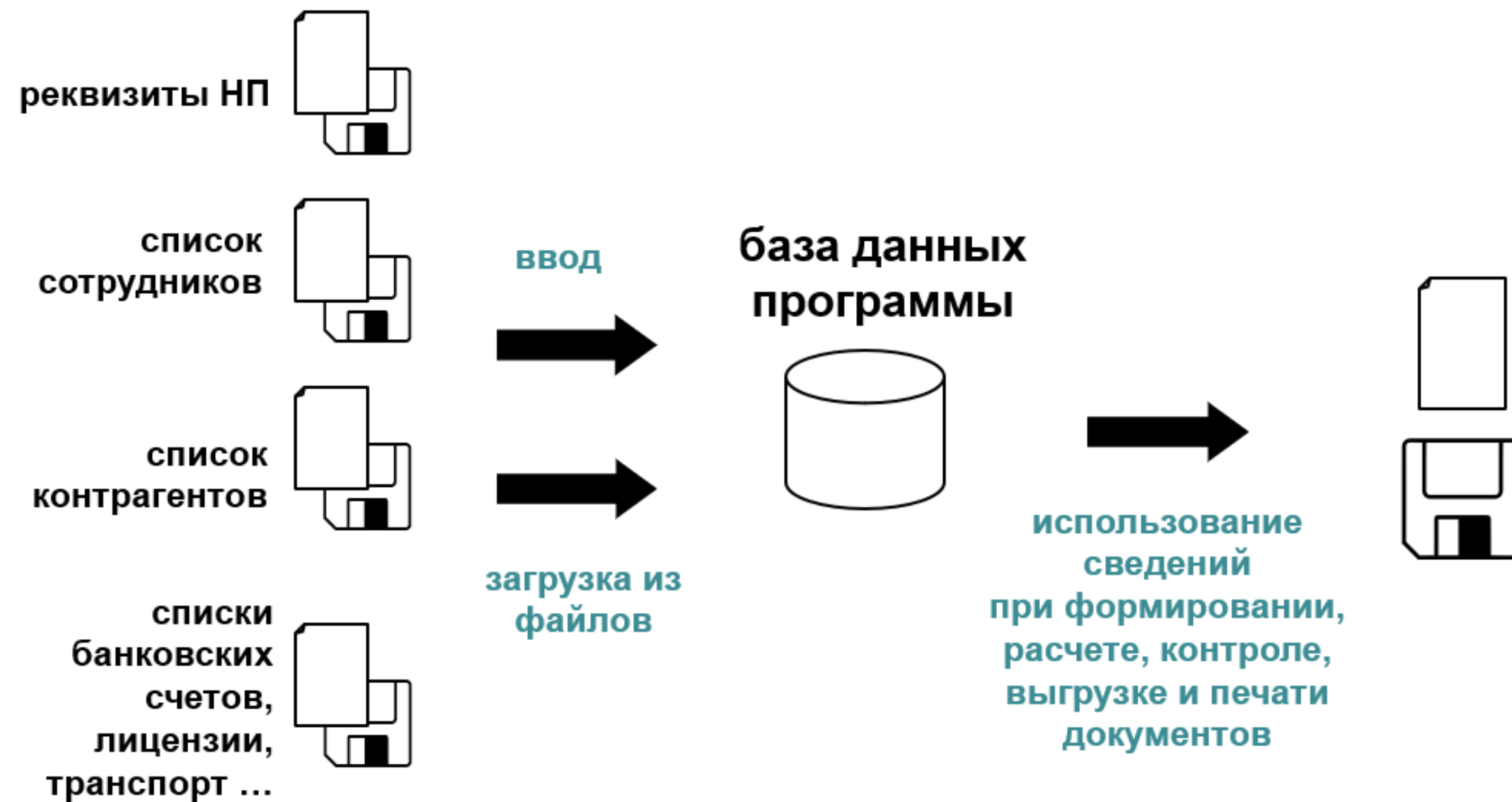
Печать документов на бумажных носителях



Выгрузка в файл для представления в соответствующий орган по установленному формату

Загрузка данных из файла

# ФОРМИРОВАНИЕ СВЕДЕНИЙ О НАЛОГОПЛАТЕЛЬЩИКАХ И ОБЪЕКТАХ



06

- контроль корректности формирования сведений
- использование утвержденных актуальных классификаторов
- возможность приема сведений о налогоплательщике, объектах, выгруженных из других программ



# ФОРМИРОВАНИЕ ДОКУМЕНТА

Документы Налогоплательщик Учет Аналитика Настройки Сервис Помощь Выход Регистрация  
7707083893/770002001 Общество с очень ограниченной ответственностью "Регистратор" филиал №0473 Редактировать ...

Навигатор **Налоговая отчетность. Список введенных документов ...**

1151111 Расчет по страховым взносам

Раздел 3 100% Порядок заполнения

Сумма страховых взносов, подлежащая уплате за расчетный (отчетный) период 050  
в том числе за последние три месяца расчетного (отчетного) периода:  
первый месяц 051  
второй месяц 052  
третий месяц 053

Сумма страховых взносов на обязательное пенсионное страхование по дополнительному тарифу, подлежащая уплате

Код бюджетной классификации 060  
Сумма страховых взносов, подлежащая уплате за расчетный (отчетный) период 070  
в том числе за последние три месяца расчетного (отчетного) периода:  
первый месяц 071  
второй месяц 072  
третий месяц 073

Сумма страховых взносов на дополнительное социальное обеспечение государственного служащих, подлежащая уплате за расчетный (отчетный) период 080  
Сумма страховых взносов, подлежащая уплате за расчетный (отчетный) период 090  
в том числе за последние три месяца расчетного (отчетного) периода:  
первый месяц 091  
второй месяц 092  
третий месяц 093

Достоверность и полноту сведений, указанных на данной странице, подтверждаю:  
\_\_\_\_\_ (подпись) 02.12.2020 (дата)

(КДБ) Классификатор доходов бюджетов Российской Федерации

Код дохода	Наименование дохода
182 1 02 02131 06 1010 160	Страховые взносы по дополнительному тарифу (п.п.1ч.1ст.30 № 400-ФЗ)(не з
182 1 02 02131 06 1020 160	Страховые взносы по дополнительному тарифу (п.п.1ч.1ст.30 № 400-ФЗ)(зав-
182 1 02 02132 06 1010 160	Страховые взносы по дополнительному тарифу (п.п.2-18ч.1ст.30 № 400-ФЗ)(н
182 1 02 02132 06 1020 160	Страховые взносы по дополнительному тарифу (п.п.2-18ч.1ст.30 № 400-ФЗ)(з

Всего: 4 | Страховые взносы по дополнительному тарифу (п.п.1ч.1ст.30 № 400-ФЗ)|

Выбрать Отмена

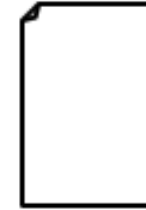
07

- электронный вид документа максимально приближен к утвержденному
- использование утвержденных актуальных классификаторов
- ввод составных реквизитов (адрес, паспортные данные и пр.) с помощью мастера ввода

# АВТОЗАПОЛНЕНИЕ ДОКУМЕНТА - РАСЧЕТ



расчет  
документа



документ

Сумма страховых взносов на обязательное пенсионное страхование, подлежащая уплате		
Код бюджетной классификации	020	1 8 2 1 0 2 0 2 0 1 0 0 6 1 0 1 0 1 6 0
Сумма страховых взносов, подлежащая уплате за расчетный (отчетный) период	030	1 4 1 9 0 0 - - - - - 0 0
в том числе за последние три месяца расчетного (отчетного) периода:		
первый месяц	031	4 7 3 0 0 - - - - - 0 0
второй месяц	032	4 7 3 0 0 - - - - - 0 0
третий месяц	033	4 7 3 0 0 - - - - - 0 0
Сумма страховых взносов на обязательное медицинское страхование, подлежащая уплате		
Код бюджетной классификации	040	1 8 2 1 0 2 0 2 1 0 1 0 8 1 0 1 3 1 6 0
Сумма страховых взносов, подлежащая уплате за расчетный (отчетный) период	050	3 2 8 9 5 - - - - - 0 0
в том числе за последние три месяца расчетного (отчетного) периода:		
первый месяц	051	1 0 9 6 5 - - - - - 0 0
второй месяц	052	1 0 9 6 5 - - - - - 0 0
третий месяц	053	1 0 9 6 5 - - - - - 0 0

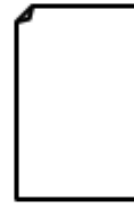
- автоматизированное заполнение документа, исключение рутинных арифметических операций
- возможность формирования данных с нарастающим итогом
- использование при расчете архивных данных
- возможность отказаться от расчета и корректировки формул пользователем



# КОНТРОЛЬ ДАННЫХ ДОКУМЕНТА



контроль документа



протокол контроля документа

д бюджетной классификации	040	1 8 2 1 0 2 0 2 1 0 1 0 8 1 0 1 3 1 6 0
сумма страховых взносов, подлежащая уплате за отчетный (отчетный) период	050	3 2 8 9 5 - - - - - 0 0
в том числе за последние три месяца расчетного (отчетного) периода:		
первый месяц	051	1 0 9 6 5 - - - - - 0 0
второй месяц	052	1 0 9 6 5 - - - - - 0 0
третий месяц	053	1 0 9 6 5 - - - - - 0 0

Сумма страховых взносов

Контроль документа...  
382 из 684  
55%

в том числе за последние три месяца расчетного (отчетного) периода:

первый месяц	031	0 - - - - - 0 0
второй месяц	032	4 7 3 0 0 - - - - - 0 0
третий месяц	033	4 7 3 0 0 - - - - - 0 0

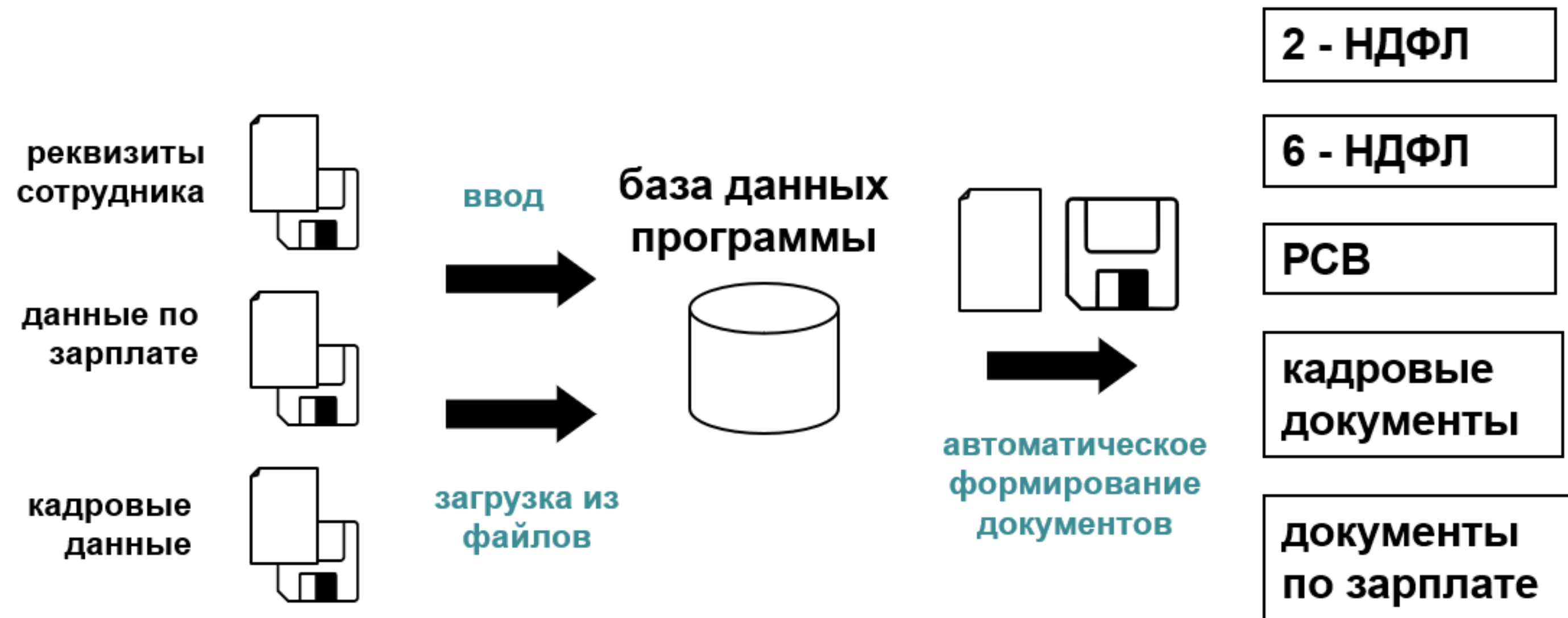
СПИСОК ЗАМЕЧАНИЙ

Предупреждения:

- В закладке "Раздел 1" СВ на ОПС по строке 030 не равна сумме стр.031-033 и стр.030 расчета за прошлый отчетный период.  
141900=94600
- В закладке "Раздел 1" СВ на ОПС по строке 031 не равна сумме гр.2 стр.060 подраздела 1.1 по 0=47300

- проверка правильности введенных данных по контрольным соотношениям
- форматный, логический, арифметический контроль

# ФОРМИРОВАНИЕ СВЕДЕНИЙ ПО КАДРАМ И ЗАРПЛАТЕ



- контроль корректности формирования данных
- использование утвержденных актуальных классификаторов
- возможность приема сведений, выгруженных из других программ

# ФОРМИРОВАНИЕ СВЕДЕНИЙ ПО КАДРАМ И ЗАРПЛАТЕ

## Ведение зарплаты

Сотрудники, Кадры и зарплата (Алексеев Петр Иванович)

Кадровые данные

Расчетный год: 2020 месяц: Январь Начисления и удержания за год: 2020 месяц: январь

Итого начислено: 215000.00



## Формирование РСВ

Раздел 3. Персонифицированные сведения о застрахованных лицах

Признак аннулирования сведений о застрахованном лице<sup>1</sup> 010

3.1. Данные о физическом лице, в пользу которого начислены выплаты и иные вознаграждения

ИНН 020 162710397605 СНИЛС 030 004-116-939 04

Фамилия 040 ПЕТРОВА

Имя 050 ОЛЬГА

Отчество 060 ХАРИТОНОВНА

Дата рождения 070 22.05.1971 Гражданство (код страны) 080 643 Пол 090 2 1 - мужской 2 - женский

Код вида документа, удостоверяющего личность 100 21 Серия и номер 110 92 05 841675

3.2. Сведения о сумме выплат и иных вознаграждений, начисленных в пользу физического лица, а также сведения об исчисленных страховых взносах на обязательное пенсионное страхование

3.2.1. Сведения о сумме выплат и иных вознаграждений, начисленных в пользу физического лица

Месяц	Код категории застрахованного лица	Сумма выплат и иных вознаграждений	База для исчисления страховых взносов на обязательное пенсионное страхование в пределах предельной величины / в том числе по гражданско-правовым договорам / Сумма исчисленных страховых взносов с базы исчисления страховых взносов, не превышающих предельную величину
1	НР	215000	215000
2	НР	215000	215000
			47300



## Исчисление страховых взносов

9 Петрова Ольга Харитоновна

Расчетный год: 2020 месяц: Январь Начисления за год: 2020 Месяц: январь

Фонд	Показатель	За месяц	За квартал	С начала года	Дата уплаты
	<b>Задолженность</b>			0.00	
ФФОМС/ОМС	<b>Задолженность на начало года</b>			9148.84	
	Облагаемая база	215000.00	215000.00	215000.00	
	Страховые взносы	10965.00	10965.00	10965.00	
	Доначислено	0.00	0.00	0.00	
	<b>Страховые взносы к уплате</b>	10965.00	10965.00	10965.00	
	Уплачено	0.00	0.00	0.00	
	<b>Задолженность</b>			20113.84	
ФСС	<b>Задолженность на начало года</b>			24741.53	
	Облагаемая база	215000.00	215000.00	215000.00	
	Страховые взносы	6235.00	6235.00	6235.00	
	За счет ФСС	0.00	0.00	0.00	
	Возмещено ФСС	0.00	0.00	0.00	
	Доначислено	0.00	0.00	0.00	
<b>Страховые взносы к уплате</b>	6235.00	6235.00	6235.00		
	Уплачено	0.00	0.00	0.00	
	<b>Задолженность</b>			30976.53	
Травматизм	<b>Задолженность на начало года</b>			2114.40	
	Облагаемая база	215000.00	215000.00	215000.00	
	Страховые взносы	430.00	430.00	430.00	
	Доначислено	0.00	0.00	0.00	
	<b>Страховые взносы к уплате</b>	430.00	430.00	430.00	
	Уплачено	0.00	0.00	0.00	
	<b>Задолженность</b>			2544.40	



# УЧЕТ ТОВАРОВ, РАБОТ И УСЛУГ

Выставленные счета-фактуры за 1 квартал 2020 года

Создать Открыть Удалить Печать Настройка

К Создать корректировочный Копировать Выделить все Поиск Помощь

Загрузить Снять выделение

№ с/ф	Дата с/ф	№ исп. с/ф	Дата исп. с/ф	№ кор. с/ф	Дата кор. с/ф	№ исп. кор. с/ф	Дата исп. кор. с/ф	ИНН покупателя	КПП покупат.	Покупатель
2	13.01.2020							2613000155	261301001	ЗАО "ЛЕВИТА"

Счет-фактура

Основные реквизиты Продавец Покупатель Сведения о товарах Сведения о посреднической деятельности

Наименование	Количество	Цена	Стоимость	Сумма налога
стол	100.000	2300	230000.00	46000.00

Наименование товара (описание выполненных работ, оказанных услуг)

Наименование товара (описание выполненных работ, оказанных услуг)

Единица измерения: 380 RUB Код вида товара

Количество (объем): 100.000

В валюте счета-фактуры

Цена (тариф) за единицу измерения: 2300

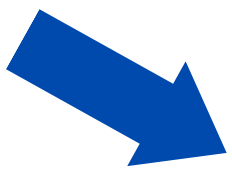
Стоимость товаров (работ, услуг), без налога-всего: 230000.00

В том числе сумма акциза: 0.00

Налоговая ставка: 20%

Сумма налога, предъявленная покупателю: 46000.00

Стоимость товаров (работ, услуг), всего с учетом налога: 276000.00



ФОРМИРОВАНИЕ НАЛОГОВОЙ ДЕКЛАРАЦИИ ПО НДС

Разделы Налоговой декларации по НДС. Основной расчет

Сведения из книги продаж (Раздел 9)

Итоговые сведения Копировать Выделить все Снять выделение

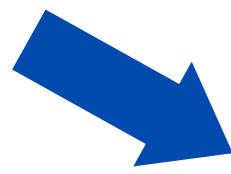
Добавить

Выберите вариант формирования раздела:

из книги продаж

ручной

Помощь ОК Отмена



Книга продаж, применяемая при расчетах по налогу на добавленную стоимость

Формант: Алексей Петр Иванович

Идентификационный номер и код причины постановки на учет налогоплательщика-продавца: 744802912469

при реорганизации (ликвидации) 2 1 налоговый период

Продажа за период с 01.01.2020 по 31.03.2020

№ п/п	Дата выставления	Код вида операции	Номер и дата счета-фактуры продавца	Дата регистрации документа в налоговой декларации	Наименование	ИНН покупателя	Сведения о посреднике	Номер и дата документа	Итого	Сумма НДС по счету-фактуре
1	01	2	13.01.2020							

Журнал учета полученных и выставленных счетов-фактур, применяемых при расчетах по налогу на добавленную стоимость

наименование налогоплательщика (лица, не являющегося налогоплательщиком) Алексей Петр Иванович

ИНН/КПП налогоплательщика (лица, не являющегося налогоплательщиком) 744802912469

за 1 квартал 2020 года

Часть 1. Выставленные счета-фактуры

№ п/п	Дата выставления	Код вида операции	Номер и дата счета-фактуры	Дата регистрации документа в налоговой декларации	Наименование покупателя	ИНН/КПП покупателя	Сведения из счета-фактуры, полученной от продавца			Наименование и код валюты	Стоимость товаров (работ, услуг), полученных от покупателя (по строке 10)	В том числе сумма НДС по счету-фактуре	Разница стоимости с учетом НДС по корректировочному счету-фактуре		Разница НДС по корректировочному счету-фактуре	
							Наименование продавца (по строке 9 части 2)	ИНН/КПП продавца (по строке 9 части 2)	Номер и дата счета-фактуры, полученной от продавца (по строке 4 (строки 5) части 2)				разница-нет	разница-нет	разница-нет	разница-нет
1	13.01.2020	01	13.01.2020		ЗАО "ЛЕВИТА"	2613000155/261301001				276000.00	46000.00	—	—	—	—	
Итого (справочно, не предусмотрено ватной формой журнала)											276000.00	46000.00	0.00	0.00	0.00	0.00

# ВЫГРУЗКА В ФАЙЛ

The screenshot displays a software window titled "Налоговая отчетность. Список введенных документов за 2019г.". The interface includes a menu bar with options like "Создать", "Открыть", "Удалить", "Выгрузить", "Выгрузить ТК для портала", "Копировать", "Поиск", "Настройка", and "Помощь". A table lists documents with columns for "КНД" and "Наименование". A "Служебная информация" dialog box is open, showing fields for "Код" (7707), "Наименование" (Инспекция), "Отправляется в", "Информация об отправителе", "Наименование организации" (Регистратор ООО), "Фамилия" (Шакеева), "Имя" (Марина), and "E-mail" (registrator@rvcgns.chfts). A "Реестр выгруженных файлов" window is also open, showing a table with columns "Дата", "Файл", "КНД", and "Описание". The table contains one entry: "02.12.2020", "NO\_SRCHIS\_7707\_7707\_77070838937744030...", "1110018", and "Сведения о среднесписочной численности работников за предшествующий календарный...". Below the table, an XML preview is shown for the selected file.

```
<?xml version="1.0" encoding="WINDOWS-1251"?>
- <Файл КолДок="1" ВерсПрог="ЭОН 4.68.2" ТипИнф="СВЕДСРСПИСЧИСЛ" ВерсФорм="4.01"
ИдФайл="NO_SRCHIS_7707_7707_7707083893774403009_20201202_38265980-DBBE-3F45
A61517D31F88" xsi:noNamespaceSchemaLocation="NO_SRCHIS_1_082_00_04_01_01.XSD"
xmlns:xsi="http://www.w3.org/2001/XMLSchema-instance">
- <ИдОтпр E-mail="registrator@rvcgns.chfts" Тлф="(8352) 628601" ДолжОтв="оператор">
<ФИООтв Имя="Марина" Фамилия="Шакеева"/>
</ИдОтпр>
- <Документ ИдДок="7CDAB7C8-6FB7-194C-94BD-BD789CAF0C2E">
- <СвНП>
- <НПЮЛ КПП="774403009" ИННЮЛ="7707083893" НаимОрг="Регистратор ООО">
<СвРукОрг Имя="Виктор" Фамилия="Митриенко" Отчество="Евгеньевич"/>
</НПЮЛ>
</СвНП>
<ОписПерСвед ДатаДок="30.10.2020" КНД="1110018"/>
<СодПерСвед КолЧел="44" ДатаСредСпЧисл="01.12.2019"/>
</Документ>
</Файл>
```

- формирование файла в соответствии с утвержденным форматом
- формирование реестра выгруженных файлов, возможность просмотра выгруженных ранее файлов
- возможность автоматической проверки выгружаемых файлов программой Tester, просмотра ошибок
- возможность выгрузки файлов сразу в несколько ИФНС



# ПЕЧАТЬ ДОКУМЕНТОВ

- печать бланков документов
- печать с двухмерным штрих-кодом символики PDF417
- возможность выгрузки в MS Office

The screenshot shows a software window titled "1152004 Налоговая декларация по транспортному налогу". The window contains a form for filling out a tax declaration. A "Печать" (Print) dialog box is open in the foreground, showing options for printing pages (all, current, or specific numbers), the number of copies (set to 1), and whether to include all pages or only even/odd pages. There are also checkboxes for "Пустой бланк" (Blank form) and "Двухмерный штрих-код PDF417" (2D barcode PDF417). A warning message at the bottom of the dialog states: "ВНИМАНИЕ!!! В документах налоговой и бухгалтерской отчетности, распечатанных с штрих-кодом PDF417, даты подписей необходимо проставлять от руки." (Attention!!! In tax and accounting reports printed with PDF417 barcode, dates of signatures must be entered by hand.)

The background form includes fields for INN (7707083893), KPP (774403009), and a barcode (05409013). It also has fields for the reporting period (2019) and the location code (260). The form is titled "Форма по КНД1152004" and "транспортному налогу".

# ЗАГРУЗКА ДАННЫХ ИЗ ФАЙЛА

файлы установленных форматов,  
выгружаемые программами  
подготовки отчетности

отчетность



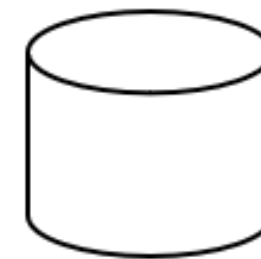
сведения о  
сотрудниках,  
объектах



сведения о  
налогоплательщиках



прием данных,  
заполнение  
справочников



база данных  
программы

прием данных, с  
помощью  
индивидуально  
разработанных  
программ  
конвертации



файлы неустановленных  
форматов – таблицы Excel, dbf, txt,  
csv ...\*

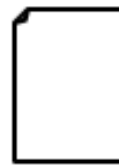


- возможность приема данных из файла, выгруженных из других программных комплексов
- возможность восстановления информации из выгруженных файлов
- \* загрузка из неустановленных форматов пользователей производится по отдельным договорам

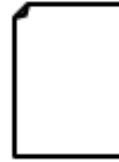
# МОДУЛЬ «ДОКУМЕНТЫ ПРОИЗВОЛЬНОЙ ФОРМЫ»

расширяемый набор  
шаблонов документов  
в программе ЭОН

заявления



письма

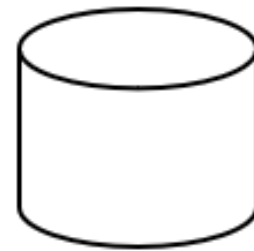


...

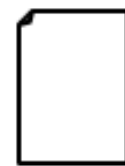
договоры



база данных  
программы



загрузка  
шаблона



подстановка в шаблоны конкретных  
данных, введенных в программе ЭОН:

- реквизиты НП
- реквизиты контрагентов
- реквизиты сотрудников
- ...

печать,  
ведение журнала  
документов

- возможность разработки собственных документов пользователем, либо корректировки форм, поставляемых с программой
- для корректировки шаблонов и сформированных документов не требуется MS Office

# ДОПОЛНИТЕЛЬНЫЕ ВОЗМОЖНОСТИ



- Обновление по internet



- Создание транспортного контейнера для передачи отчетности через сервис ФНС



- Ведение журнала работы с документами – сохранение информации о том, кто, когда, где и что делал с документами (ввод, корректировка, удаление, выгрузка)



- Сохранение/восстановление информации
- Календарь бухгалтера
- Подписка на рассылку, форум пользователей программы



- Рассылка изменений, новых версий программы, новых версий отчетных форм и справочников (только для пользователей, оплативших поддержку)



- Формирование двухмерного штрих-кода PDF 417



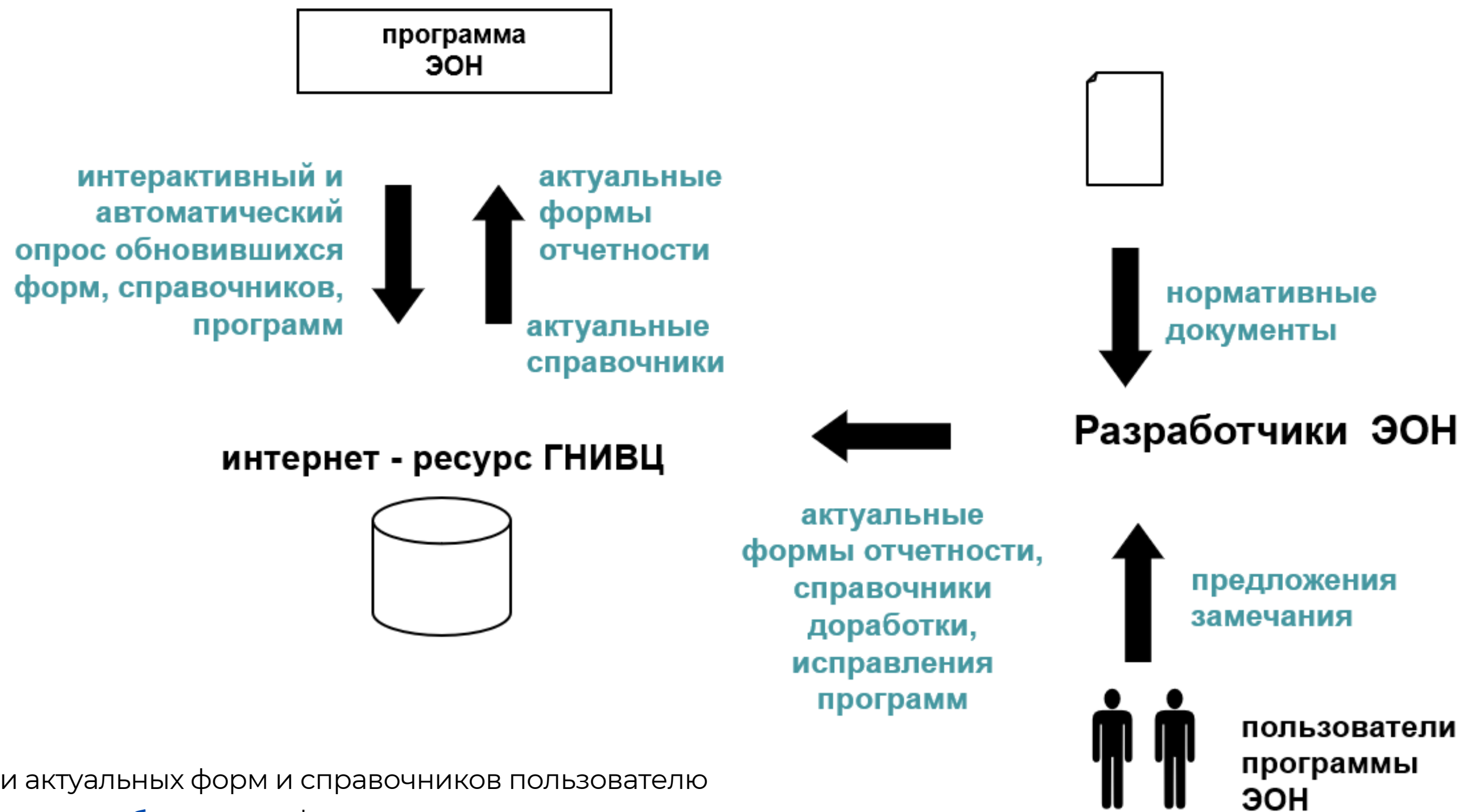
- Формирование QR-кода на платёжных документах



- Аналитика

- Управление доступом

# ОБНОВЛЕНИЕ ПО INTERNET



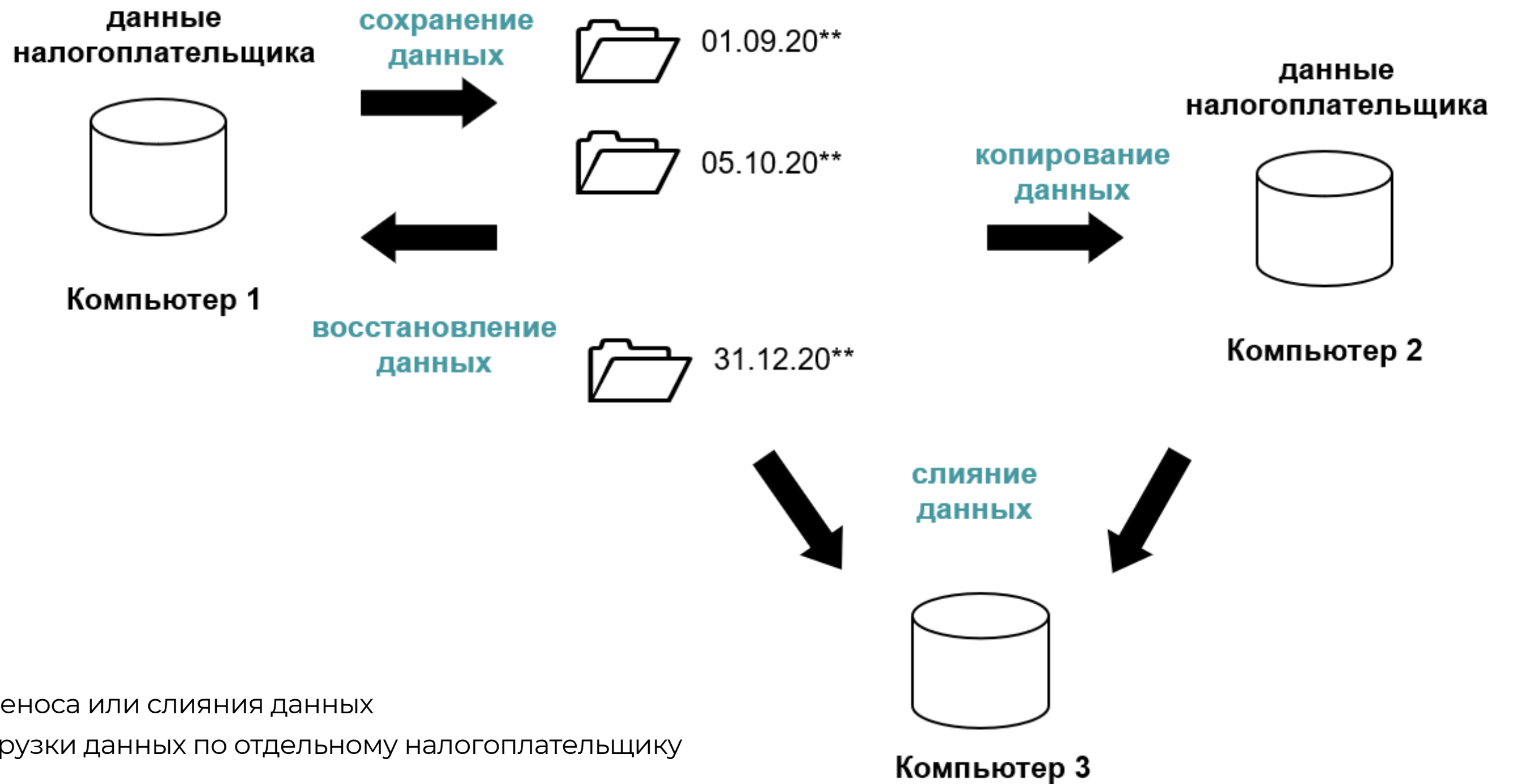
- **оперативность** доставки актуальных форм и справочников пользователю
- возможность **автоматического обновления** форм и справочников



# ТРАНСПОРТНЫЙ КОНТЕЙНЕР



# СОХРАНЕНИЕ/ВОССТАНОВЛЕНИЕ ИНФОРМАЦИИ



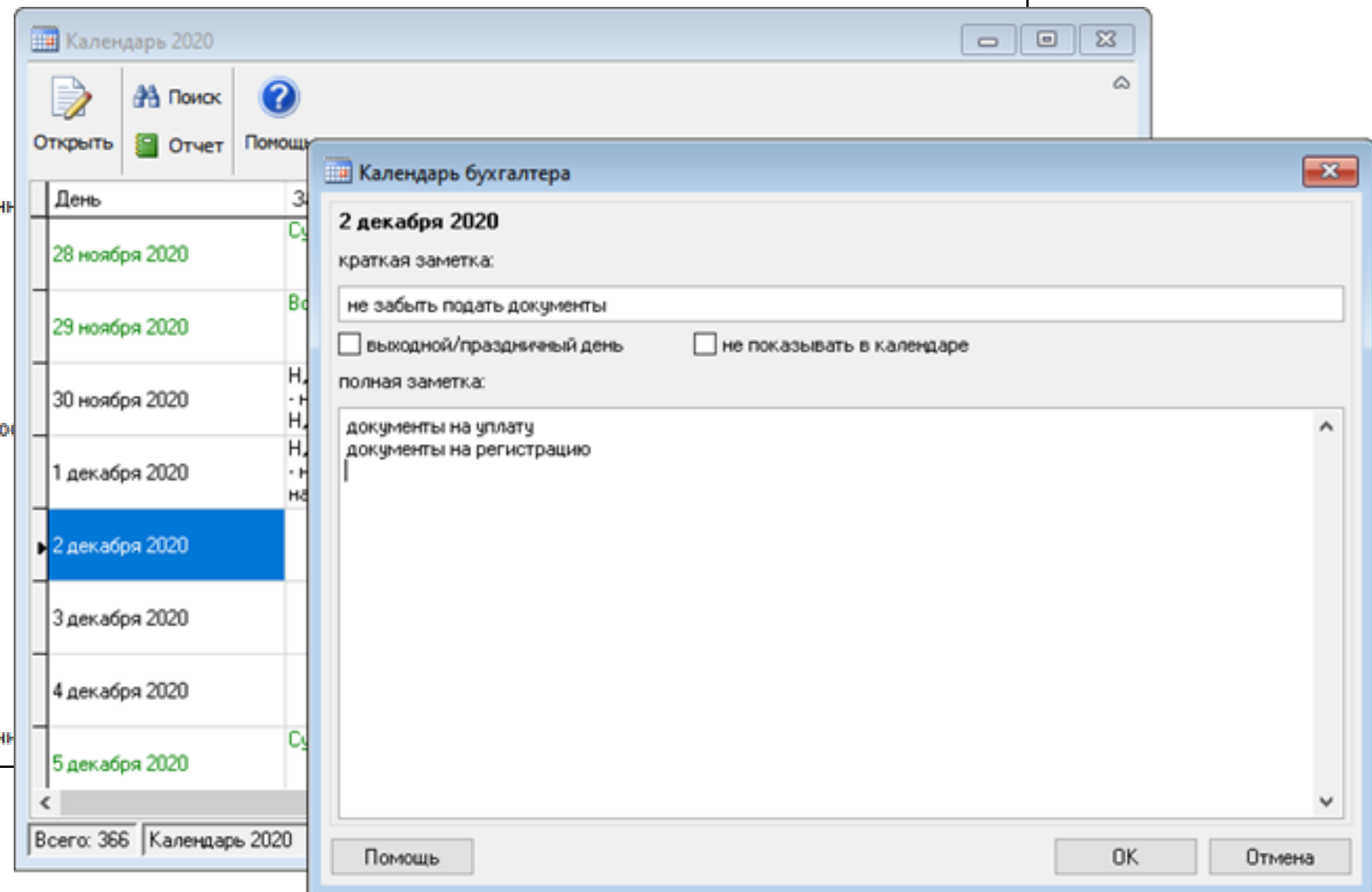
- возможность переноса или слияния данных
- возможность выгрузки данных по отдельному налогоплательщику

# НАЛОГОВЫЙ КАЛЕНДАРЬ

2020 НАЛОГОВЫЙ КАЛЕНДАРЬ

ДЕКАБРЬ

2	
3	
4	
5	Суббота
6	Воскресенье
7	
8	
9	
10	
11	
12	Суббота
13	Воскресенье
14	Налог на прибыль организаций
15	Страховые взносы на обязательное социальное, пенсионное
16	
17	
18	Акцизы
19	Суббота
20	Воскресенье
21	Сведения о среднесписочной численности работников, Ком
22	
23	
24	
25	НДПИ, Акцизы, НДС
26	Суббота
27	Воскресенье
28	Налог на прибыль организаций
29	
30	
31	Страховые взносы на обязательное социальное, пенсионное



21

- напоминание о сроках представления отчетности возможность добавления
- пользователем собственных напоминаний

# ШТРИХ-КОДЫ

налогоплательщик



ввод документа

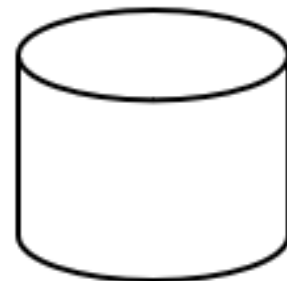


программа  
ЭОН

печать документа  
со штрих-кодом



базы данных  
ФНС



получение  
данных из штрих-  
кода



программа  
чтения штрих-кодов

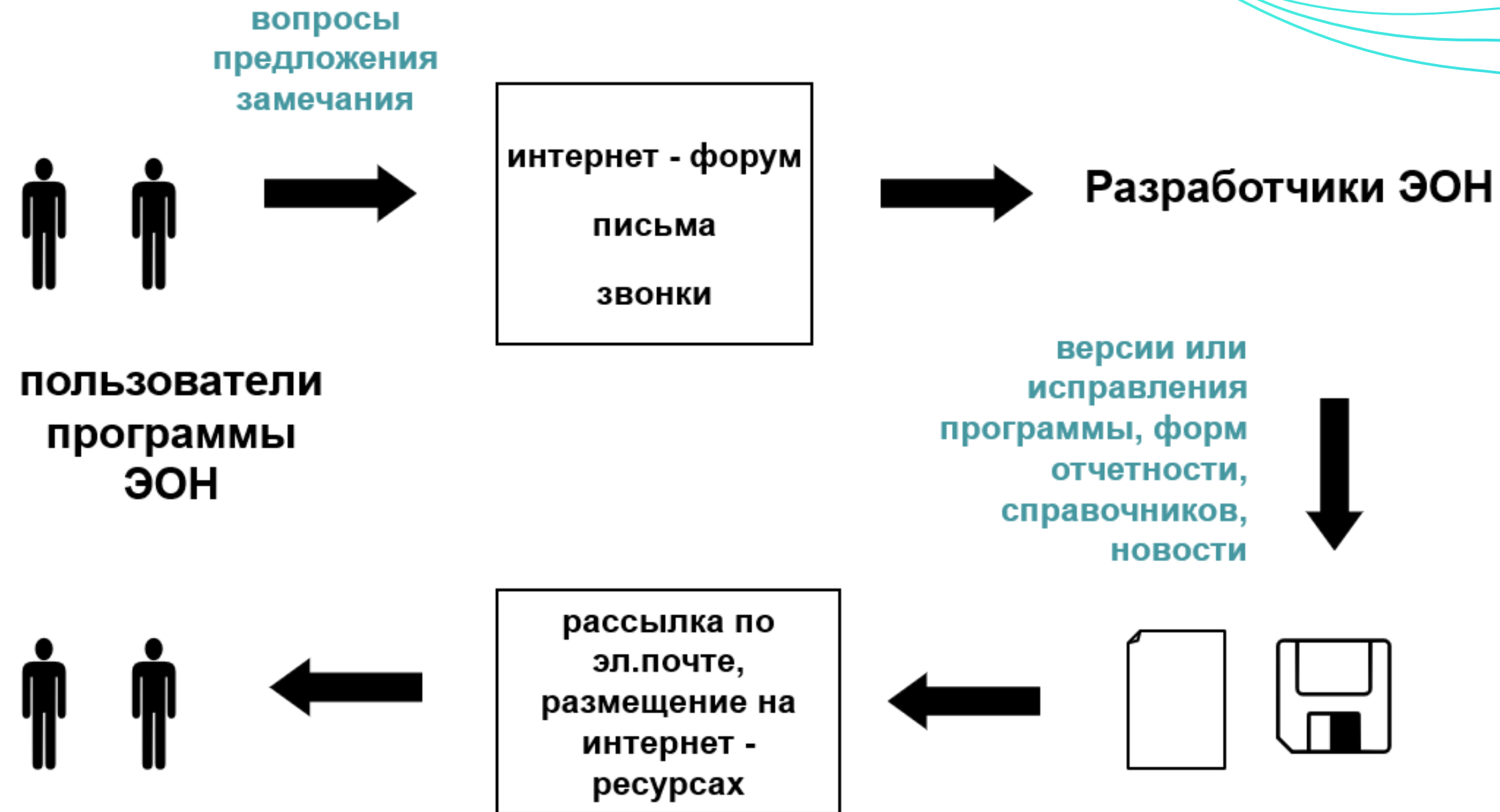
сканирование  
документа



ИФНС

- ускорение процесса сдачи отчетности
- исключение ошибок оператора при приеме отчетности

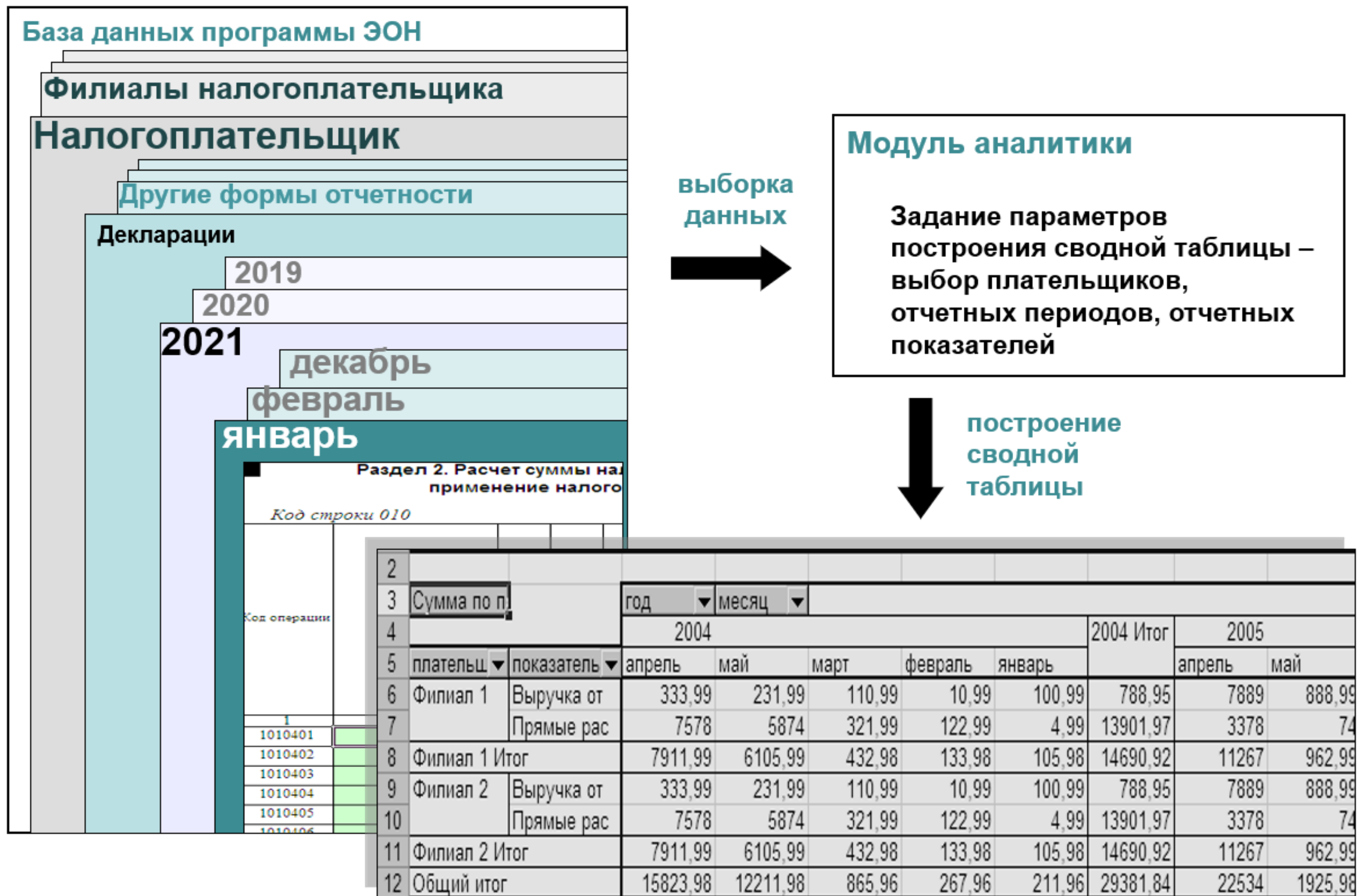
# СОПРОВОЖДЕНИЕ



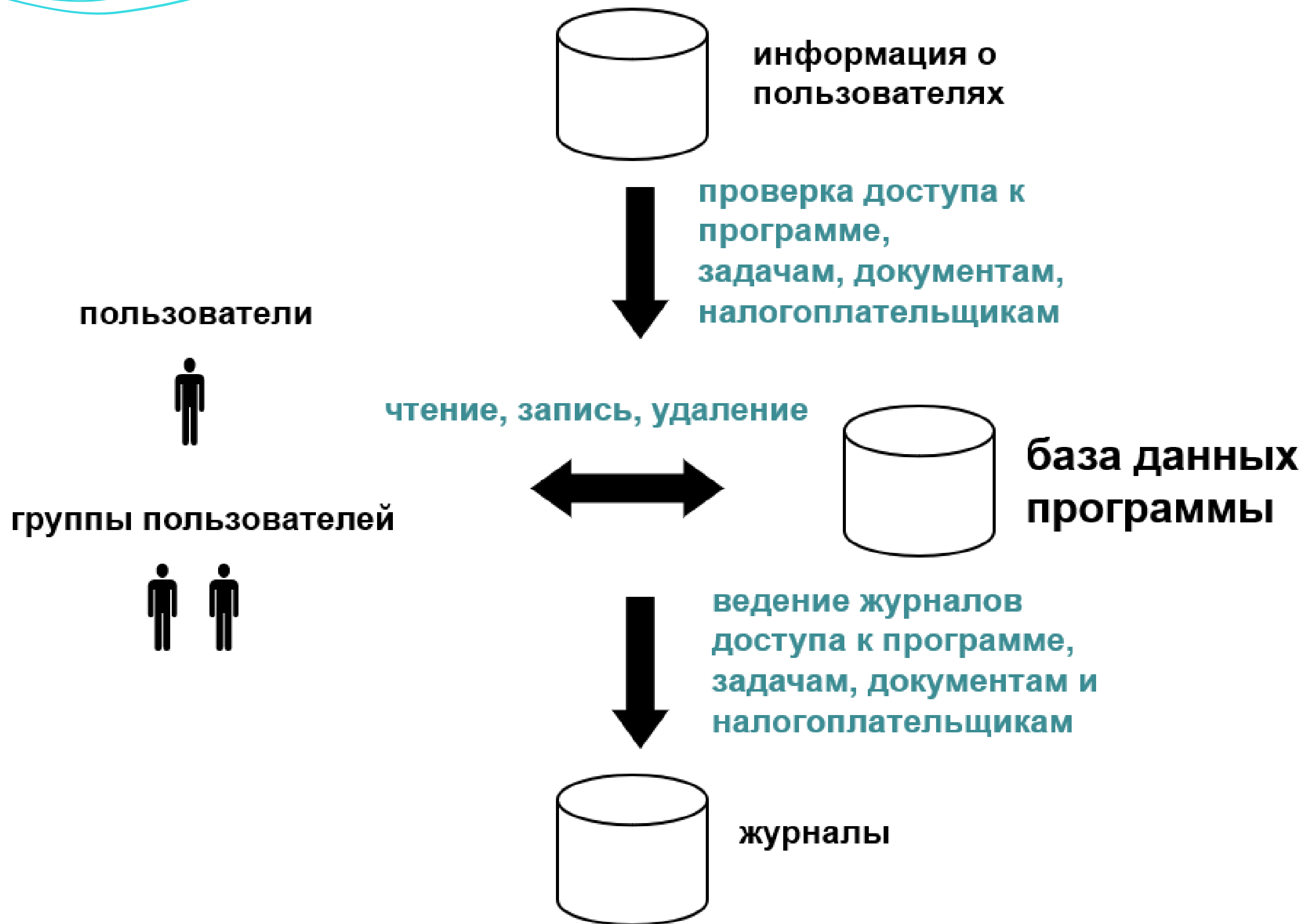
- высокая скорость получения обновления программ/форм/справочников
- оперативное решение вопросов по программе и методике формирования отчетности
- отсутствие необходимости пользователю самому следить за изменениями отчетности и выходом новых версий программы

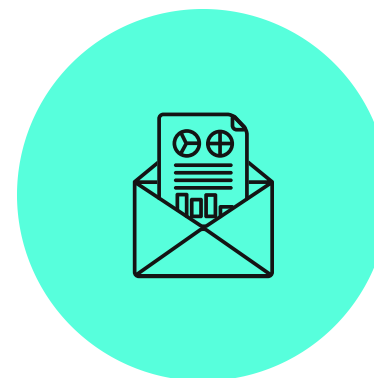


# АНАЛИТИКА



# УПРАВЛЕНИЕ ДОСТУПОМ





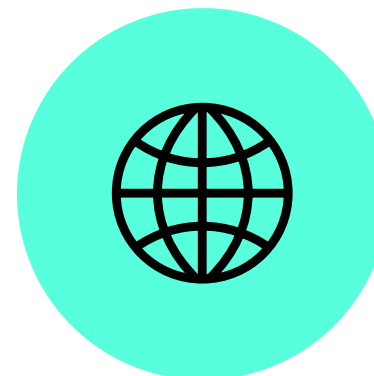
## EMAIL

office@mail.rvcgnivc.ru  
karavanova@gnivc.ru  
info@gnivc.ru



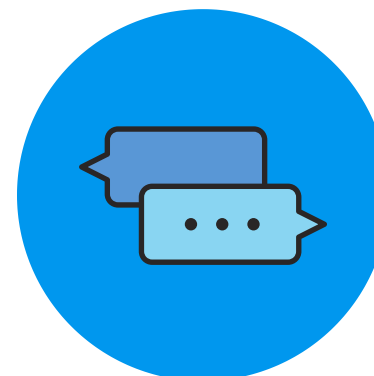
## ТЕЛ.

+7 (8352) 22-65-44, 22-65-35  
(Чебоксары)  
+7 (495) 913-07-00 (Москва)



## WEBSITE

[www.gnivc.ru](http://www.gnivc.ru)



## ФОРУМ

👉 [ПК ЭОН](#)

**ГНИВЦ**

Основан в 1977 году